

Le Chalet Capt

Du nom du propriétaire des lieux au XVIIIe siècle, Daniel Capt, garde-forestier, personnage ambigu fleuretant toujours avec l'illégalité malgré ses fonctions, fin renard, qui avait réussi à implanter un alpage dans cette région haut perchée du Risoud.

La biographie de cette incontournable figure du XVIIIe siècle combier, reste à faire, qui requerra le dépouillement de nombreux documents d'époque.

Nos propos d'aujourd'hui resteront plus modestes, renvoyant par ailleurs aussi à nos autres chapitres pour tout ce qui concerne ces anciens postes de gendarmerie.

Le Chalet Capt eut aussi « l'honneur », en son temps, dans les années soixante, d'accueillir un chantier d'exploration pétrolifère. Cet épisode inquiétant heureusement n'eut pas de suites. Il reste à espérer que ce sera à jamais, mais connaissant l'homme et sa propension à détruire son nid sans état d'âme, la chose n'est pas certaine.

Le Chalet Capt, là-haut, avec une petite clairière de proximité, tout ce qui reste des anciens pâturages autrement plus importants, la forêt travaille en permanence à reprendre son territoire, est un bâtiment éminemment poétique.

Et pourtant, et c'est ce que l'avis placardé dans la salle d'accueil révèle, des fêtards peu respectueux, menacent parfois cette tranquillité et cet aspect romantique.

Bien évidemment romantique pour le promeneur en quête de ravissements et d'extases, moins pour les gendarmes qui campèrent ici autrefois pendant des mois, et même durent y passer l'hiver. Ce qui constituait alors un trou perdu que l'on était content de quitter pour retrouver la civilisation.

Nos renseignements historiques sur ce poste sont assez maigres, comme l'est aussi notre collection iconographique. Les photos d'aujourd'hui compenseront la faiblesse de cette documentation.

Par ailleurs on trouvera des indications à propos du Chalet Capt sur internet.



Le Chalet Capt, une bâtisse absolument magnifique et restaurée, tout au moins extérieurement, avec une attention toute particulière. Il est évident qu'avec ce style de construction, soit ancienne maison de gendarmerie, nous sommes loin du chalet d'alpage de Daniel Capt. Celui-ci par ailleurs disparu depuis si longtemps qu'il n'est même pas certain que l'on puisse retrouver quelque mesure dans cette portion de forêt. Et au passage, un grand coup de chapeau aux taviillonneurs qui ont réalisé ce pur chef-d'œuvre.



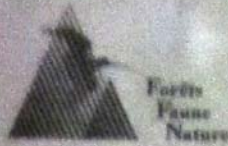


Ci-dessous la remise par laquelle vous devez passer pour pénétrer dans la salle d'accueil et de séjour. Les bûcherons n'ont pas rechigné à l'ouvrage pour vous offrir du bois de chauffage. Mais ne s'agirait-il pas ici plutôt d'un stock de bois de fente en vue de confectionner des tavillons ? Les pavés du sol, poli par le pas des anciens gendarmes et des mille promeneurs, sont superbes.





Salle de séjour, porte d'entrée à gauche, au sol beaucoup trop moderne à notre goût ! La terre cuite est décidément bien peu présente dans l'esprit des restaurateurs.



CENTRE DES FORÊTS CANTONALES
TRIBILLET 33 Tél: 021/845 36 92
1347 LE BRASSUS Fax: 021/845 71 02

TRIAGE XI/2 - GRAND RINGOLD BISE

VILLARD François - Gardes forestier

Le Brassus, juin 2004

COMMUNICATION AUX OCCUPANTS DU CHALET CAPT

Dernièrement ce refuge forestier n'a pas été remis en ordre lors du départ de ses occupants, (saleté, immondices) et des dégâts ont été commis.

Le personnel forestier a dû réparer ces déprédations, ramasser les déchets qui jalonnaient les alentours et nettoyer la table, ainsi que les bancs.

L'état de Vaud laisse gracieusement ses refuges ouverts afin de vous accueillir en forêt. Si à l'avenir des dégâts étaient constatés, ou que les environs deviennent une décharge, ce refuge serait dès lors fermé à clef et réservé au personnel forestier.

Afin que cela n'arrive pas, chacun se doit de laisser l'intérieur comme l'extérieur aussi propre que possible. Merci d'avance pour les suivants et bon séjour au Chalet Capt !

Le garde forestier

Nota bene: D'autre part, le balai et la panosse (serpillière) sont à votre disposition dans l'armoire ainsi que la brosse et la ramassoire.

Un avertissement salutaire. Le respect n'étouffe pas certains fêtards qui pensent plus à leur pack de bière qu'aux lieux mythiques où ils s'attardent.

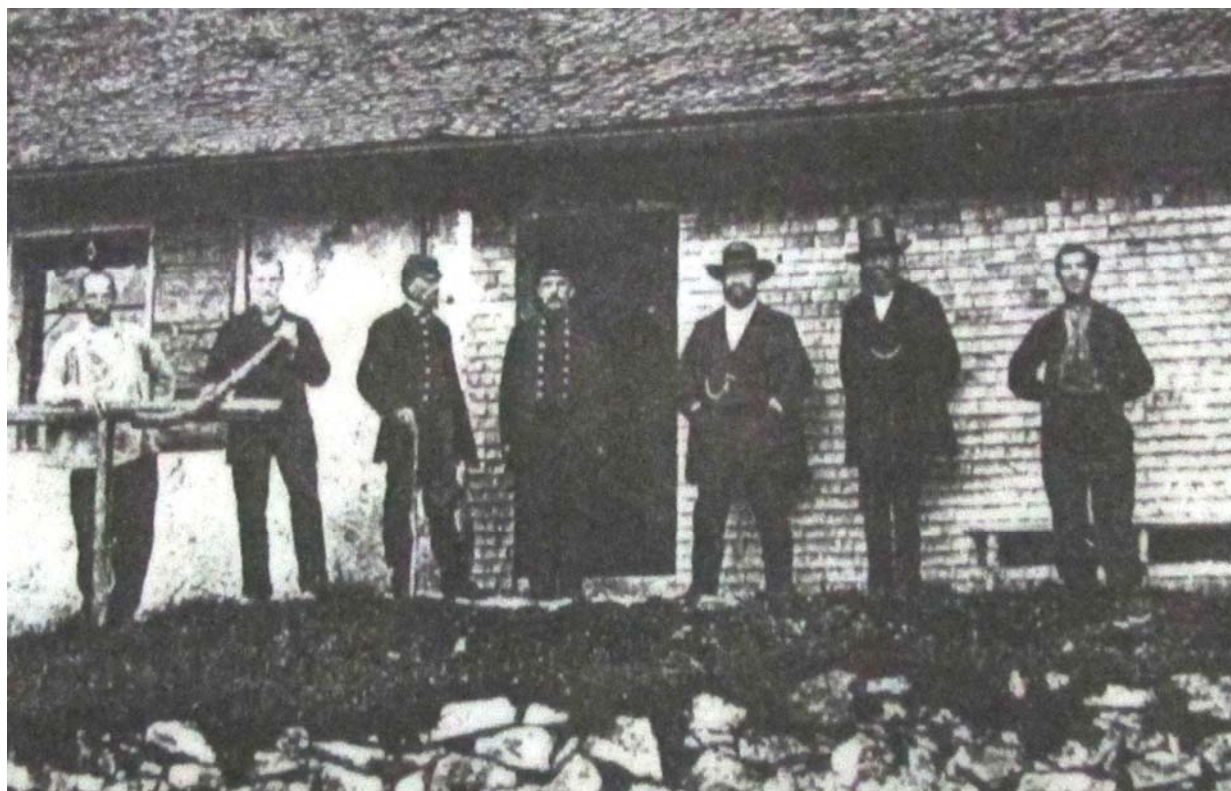


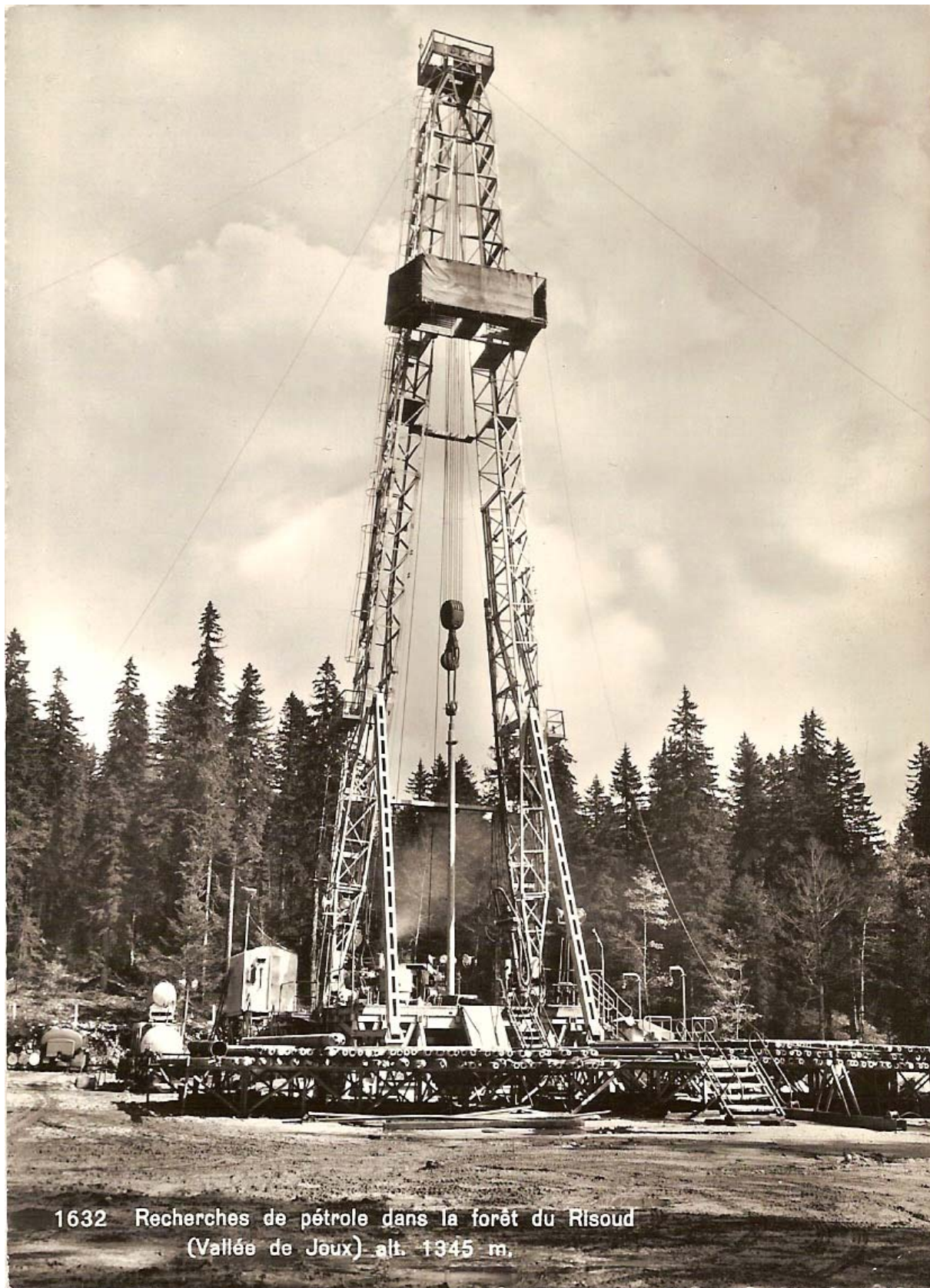
D'anciennes photos vous permettent de vous faire une idée de l'ambiance d'autrefois, et surtout du mode de vie de nos anciens gendarmes. Si l'on sait que les ceux-ci ont quitté le Poste des Mines et le Chalet Capt au cours de 1902, ces skieurs posent-là au tout début du XXe siècle, alors que le ski vient à peine de pénétrer à la Vallée. Mais pour eux tous, quelle innovation fantastique qui leur permet de se déplacer presque librement sur les neiges profondes du Risoud.





Le temps déjà bien résolu des gendarmes de frontières. Voici 110 ans qu'ils ont fermé la porte du Chalet Capt pour la dernière fois. C'était peu de temps après que cette photo magnifique fut prise.





Des derricks dans la forêt ! Nous avons malheureusement oublié de repérer leur ancien emplacement lors de notre visite des lieux en juillet 2012.